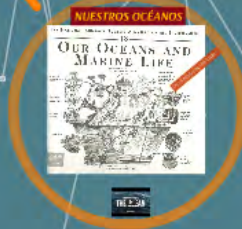
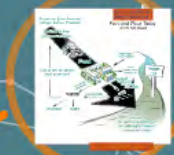


USO DE RECURSOS NATURALES

Bienes físicos presentes en la naturaleza y a los que el ser humano les concede un valor económico. (CAPITAL NATURAL)



**Curso de Extensión Universitaria:
Introducción a la Problemática de Basuras Marinas.
Universidad Politécnica de Cartagena.
Febrero- Marzo 2017**



USO DE RECURSOS NATURALES

Bienes físicos presentes en la naturaleza y a los que el ser humano les concede un valor económico.
(CAPITAL NATURAL)

Recursos Biológicos
Recursos Geológicos
Recursos Climáticos



Recursos Biológicos
Recursos Geológicos
Recursos Climáticos





Interconexiones ecosistémicas

Aportes meteorológicos e hidrológicos

Pérdidas meteorológicas e hidrológicas

Salidas biológicas

Entradas biológicas (detritos)

Nutrientes

Luz

Energía

Nutrientes

Ramoneo

Fotosíntesis

Detritos

Depredac

Elementos ppales y 2º

Entradas biológicas

Entrada de origen geológico

Salidas de tipo geológico (almacenamiento)

Salidas de tipo hidrológico (filtraciones, flujo subsuperficial)

Activos Naturales ALGUNOS SERVICIOS AMBIENTALES DE LOS OCÉANOS (Recursos naturales y servicios ambientales)

MEDICINA

BRINDA SALUD

FUENTE DE ALIMENTOS

REGULA EL CLIMA

PRODUCE OXÍGENO

LA CUNA DE LA VIDA

BELLEZA PAISAJÍSTICA

MATERIAS PRIMAS

ENERGÍA

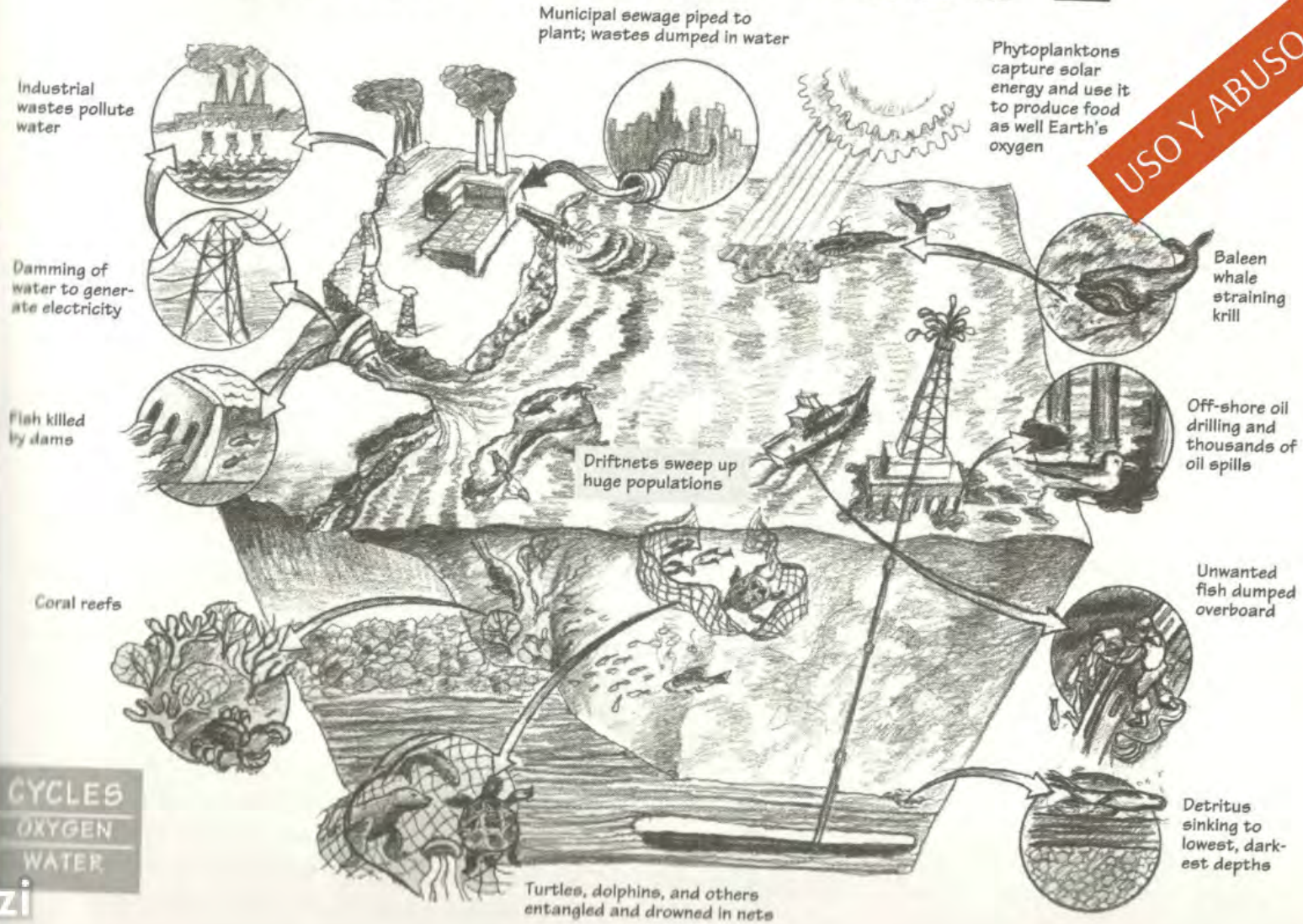
BIOMASA

RECURSOS ECONÓMICOS

TURISMO

OUR OCEANS AND MARINE LIFE

USO Y ABUSO DE LOS MARES

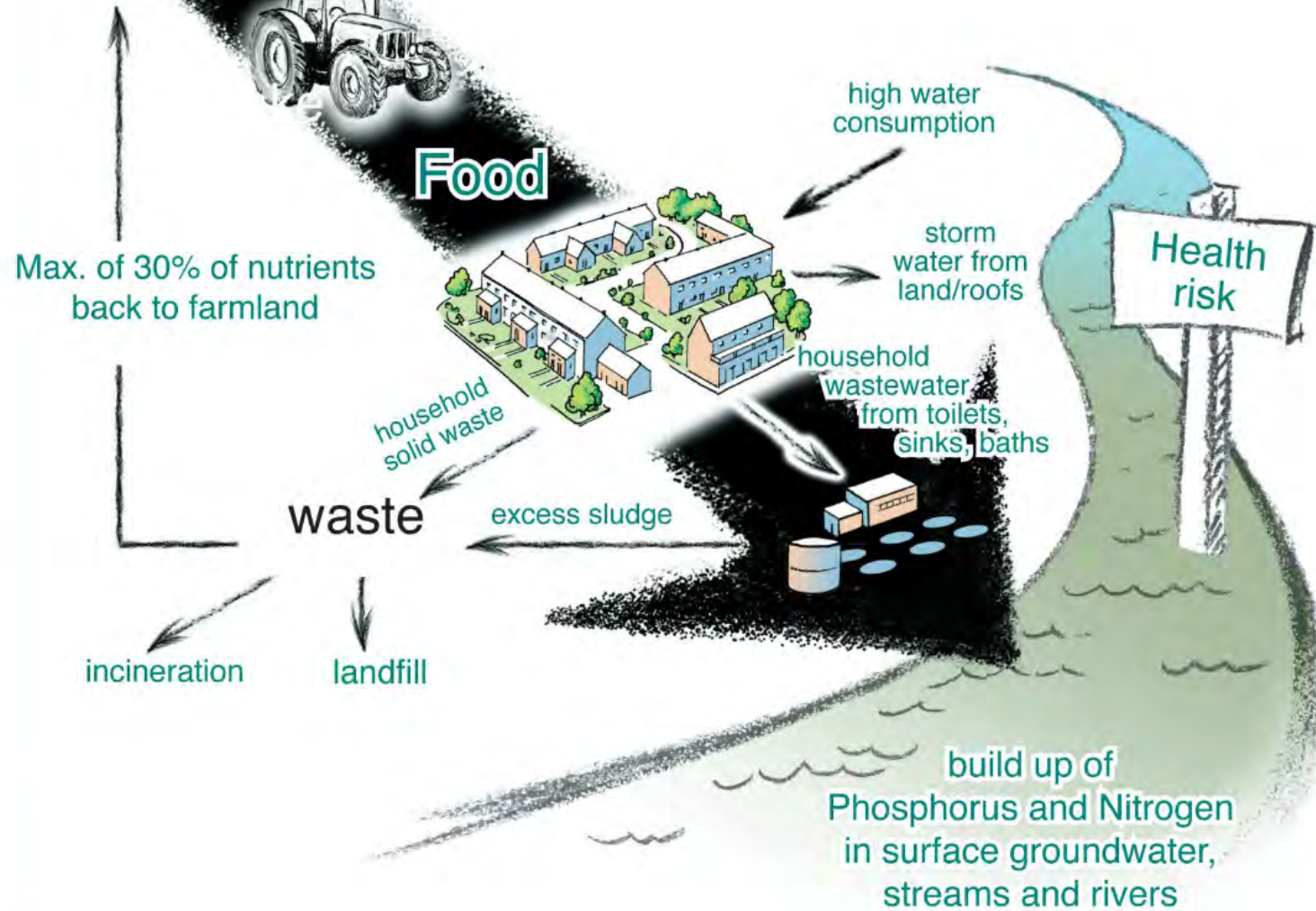


AGUA ALIMENTO HOY
LINEAR Y MEZCLADO

Food and Water Today
- linear and mixed

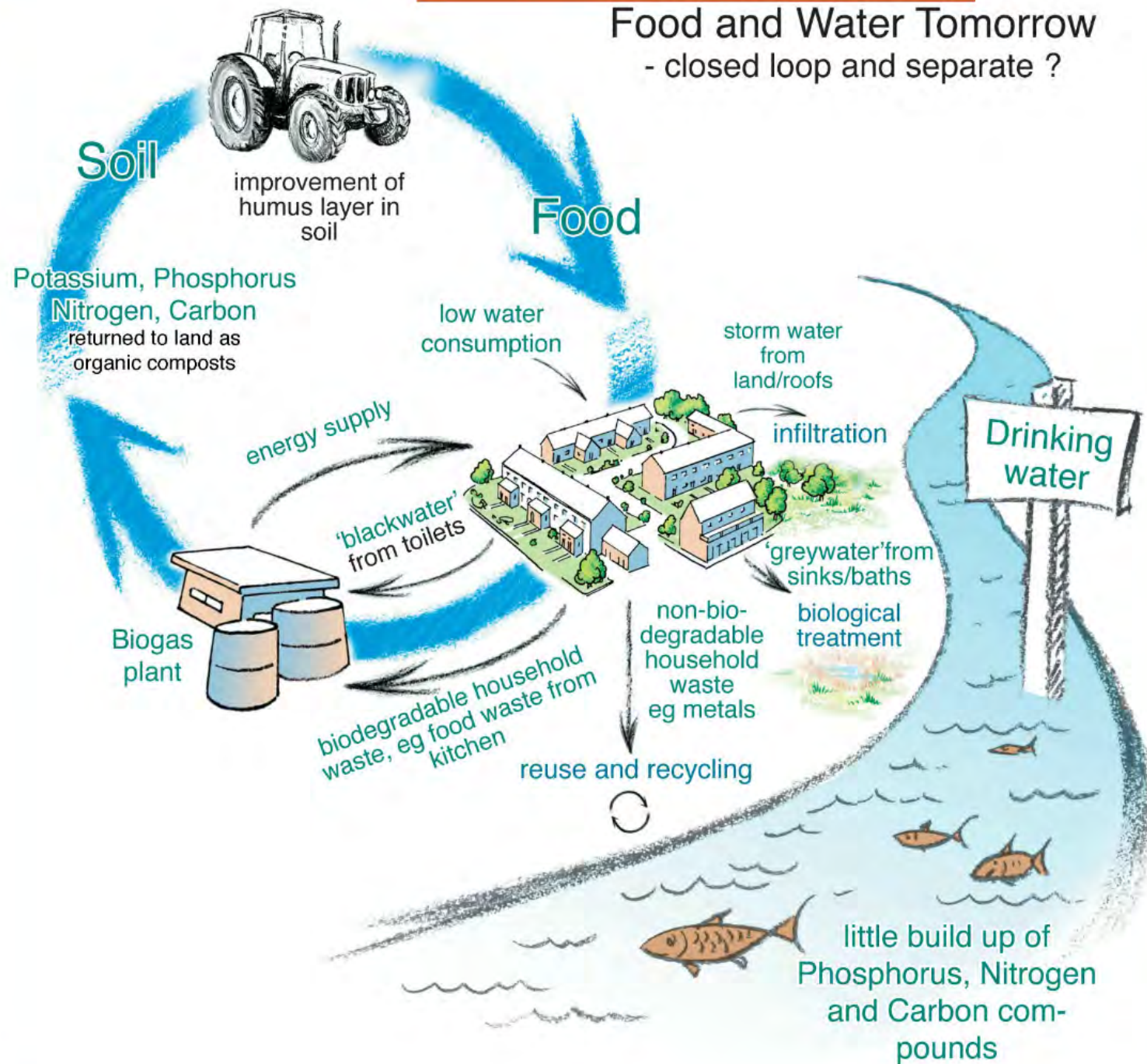
Phosphorus (phosphate rock)
Nitrogen from air, Potassium

Fertilizer factory
high use of fossil fuels



AGUA Y ALIMENTO PARA MAÑANA CICLOS Y SEPARADOS?

Food and Water Tomorrow - closed loop and separate ?



¿RESILIENCIA ?

"Los complejos procesos físicos y ciclos biogeoquímicos regenerativos que los componentes bióticos y abióticos de un ecosistema operan como respuesta para recuperar su estado anterior al efecto producido por el factor externo, y en esa medida tender al equilibrio (siempre en constante cambio)".

